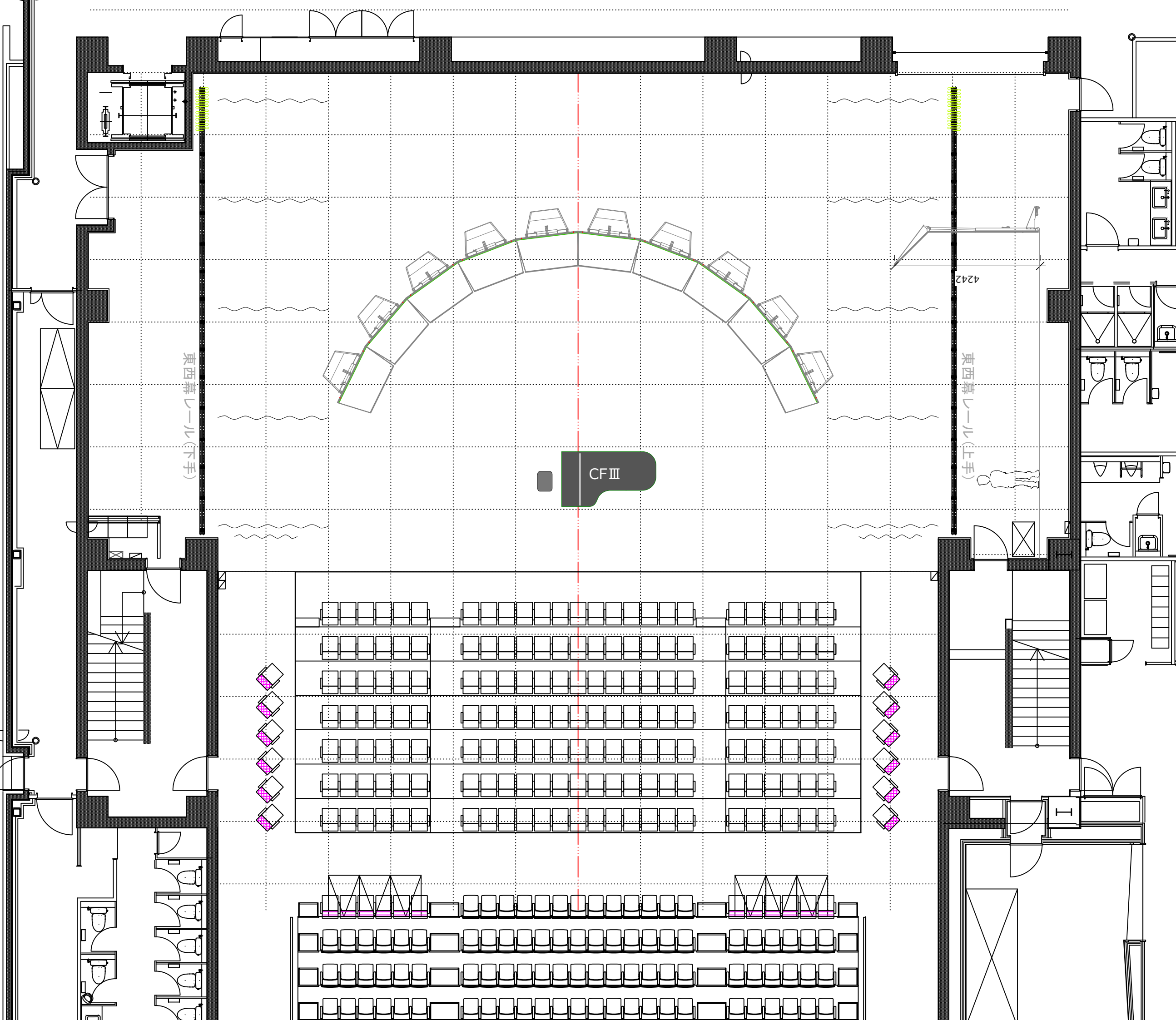


- 18 ホリゾン
- 17 引割 大黒幕
- 16 UH(4SUS)
- 15
- 14 袖幕(4) 47°リッパ 前固定
- 13 一文字幕(4)
- 12
- 11 3SUS
- 10 中引割幕 37°リッパ 前固定
- 9 一文字幕(3)
- 8
- 7 2SUS
- 6 袖幕(2) 27°リッパ 前固定
- 5 一文字幕(2)
- 4
- 3 1SUS
- 2 袖幕(1) 17°リッパ 前固定
- 1 一文字幕(1)
- 引割 緞帳
- スレ°カーバト

- 客1
- 客2

舞台平面図 中ホール S=1:100  
音響反射板 設置図面

AUBADE HALL 富山市芸術文化ホール  
客3

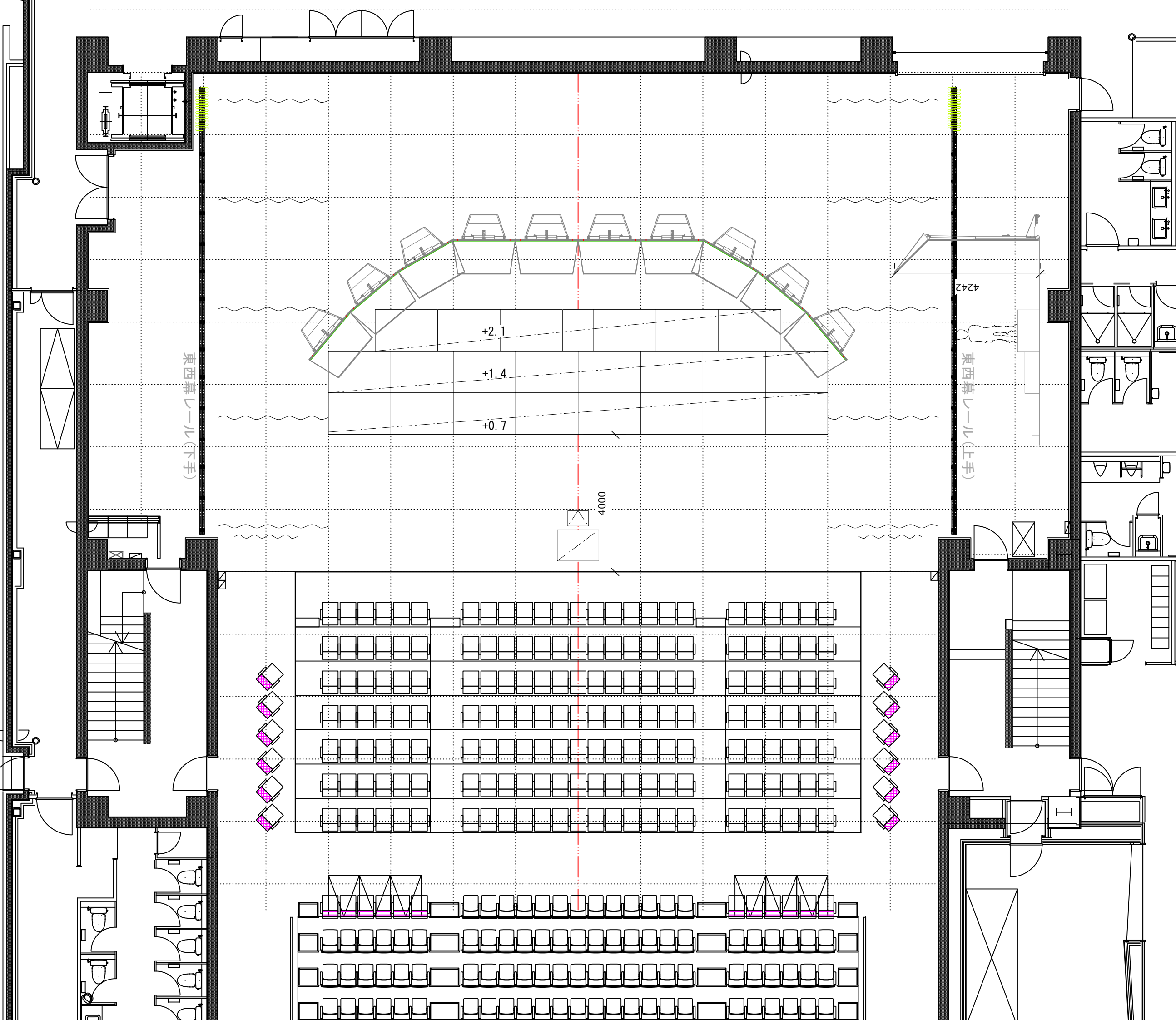


- 18 ホリゾン
- 17 引割 大黒幕
- 16
- 15
- 14 袖幕(4) 47"リッ"前固定
- 13 一文字幕(4)
- 12
- 11
- 10 中引割幕 37"リッ"前固定
- 9 一文字幕(3)
- 8
- 7
- 6 袖幕(2) 27"リッ"前固定
- 5 一文字幕(2)
- 4
- 3
- 2 袖幕(1) 17"リッ"前固定
- 1 一文字幕(1)
- 引割 緞帳
- スレ-カーバト

- 客1
- 客2

**舞台平面図 中ホール** S=1:100  
音響反射板 設置図面

AUBADE HALL 富山市芸術文化ホール  
客3

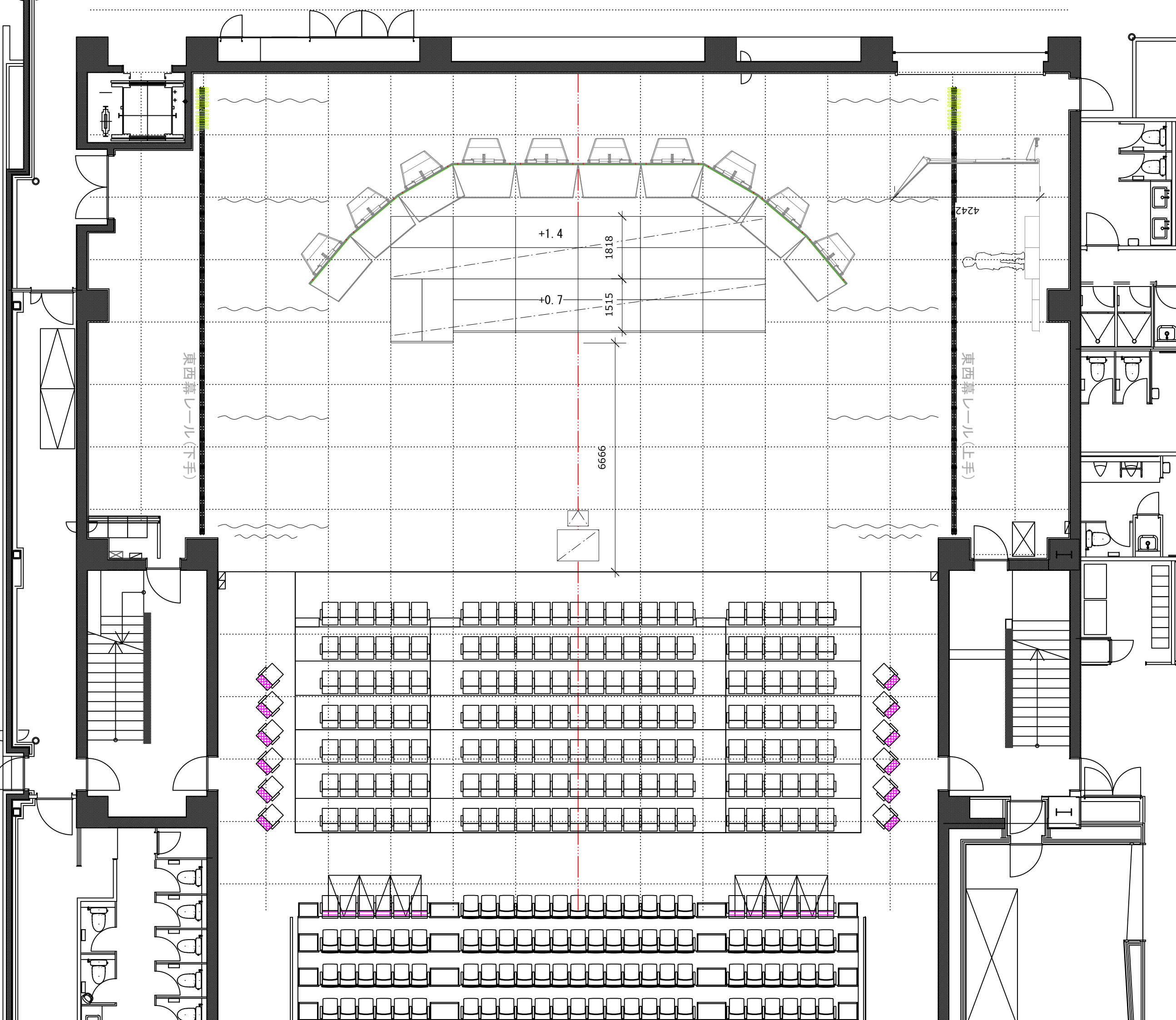


- 18 ホリゾン
- 17 引割 大黒幕
- 16
- 15
- 14 袖幕(4) 47"リッ"前固定
- 13 一文字幕(4)
- 12
- 11
- 10 中引割幕 37"リッ"前固定
- 9 一文字幕(3)
- 8
- 7
- 6 袖幕(2) 27"リッ"前固定
- 5 一文字幕(2)
- 4
- 3
- 2 袖幕(1) 17"リッ"前固定
- 1 一文字幕(1)
- 引割 緞帳
- スレ-カーバト

- 客1
- 客2

**舞台平面図 中ホール** S=1:100  
 音響反射板 設置図面

AUBADE HALL 富山市芸術文化ホール  
 客3



東西幕レール(下手)

東西幕レール(上手)

+1.4

+0.7

1818

1515

6666

4242